

LE CALENDRIER DES LITTÉRAIRES



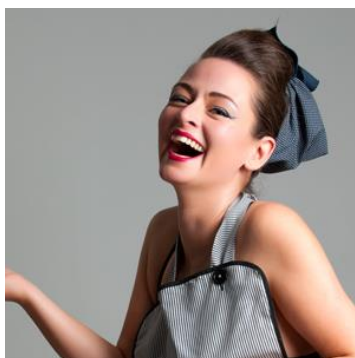
Lancement
10 décembre 2015
Maison de la littérature

Pour leur second projet, le comité des Jeunes programmeurs 19-25 ans de la Maison de la littérature voulait faire un clin d'œil aux classiques de la littérature québécoise. Les membres ont donc imaginé un calendrier « coquin » dans lequel chaque mois est associé à un personnage connu d'un écrivain d'ici. Ainsi, de janvier à décembre 2016, on retrouve des photographies et des pastiches d'œuvres ayant marqué la culture québécoise.

Au total, ce sont six personnages des classiques de la littérature québécoise qui ont été mis en valeur par les images du photographe Jean-François Bolduc (Atwood) et les pastiches créés pour l'occasion par le collectif RAMEN. Un hommage rafraîchissant aux auteurs d'ici!

Agaguk, tiré de l'œuvre éponyme d'Yves Thériault, se retrouve ainsi aux côtés de Germaine Lauzon, des *Belles-sœurs* de Michel Tremblay ; du Yiable des contes traditionnels québécois incarnés entre autres dans *L'influence d'un livre* de Philippe Aubert de Gaspé, père ; de Maria Chapdelaine, du roman éponyme de Louis Hémon ; de Tit-Coq, de la pièce éponyme de Gratien Gélinas ; ainsi que de La Corriveau, personnage légendaire qu'on retrouve notamment dans *Les Anciens Canadiens* de Philippe Aubert de Gaspé, fils.

Le *Calendrier des littéraires 2016* a été lancé à la Maison de la littérature juste avant la période des Fêtes, afin que les jeunes puissent l'offrir en cadeau à Noël. Le soir du lancement, les pastiches ont été lus par les membres du collectif RAMEN.



Crédit photo : Jean-François Bolduc

[Calendrier des littéraires 2016 \(PDF\)](#)